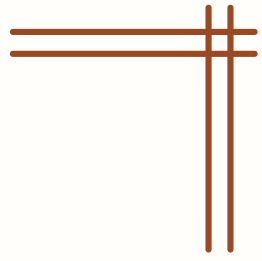


Restaurante



# DE MONTAÑA

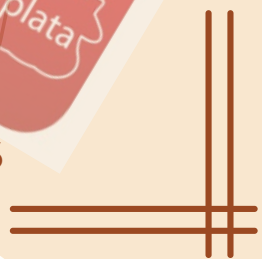


Prohibido el ingreso de alimentos  
y bebidas.

Medios de Pago



Versión 2026





# RESTAURANTE DE MONTAÑA

## Entradas



### Sopa

Sopita del día, preparada en leña.

\$ 9.500

### Picadita de lomo

Tiras de lomo de cerdo, acompañadas de papa y plátano.

\$ 25.000

### Picadita de rellena

Trozos de rellena de cerdo, papa y plátano.

\$ 25.000



## Platos fuertes

### Gallina

Gallina asada en salsa de la casa, papa, plátano, yuca.

\$ 120.000

### 1/2 Gallina

Gallina asada en salsa de la casa, papa, plátano, yuca.

\$ 65.000



### Churrasco (330 g aprox)

Corte de chatas asado a la plancha en salsa de la casa, acompañado de papa, plátano y ensalada.

\$ 50.000

### Pechuga de pollo (330 g aprox)

Filete de pechuga asado a la plancha en salsa de la casa, acompañado de papa, plátano y ensalada.

\$ 45.000

### Lomo de cerdo (330 g aprox)

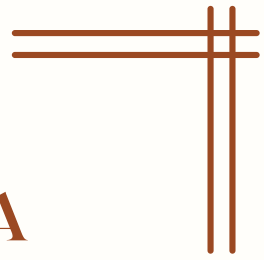
Lomo de cerdo asado a la plancha en salsa de la casa, acompañado de papa, plátano y ensalada.

\$ 45.000





# RESTAURANTE DE MONTAÑA



## Platos fuertes

### Mixto Churrasco - Pechuga (330 g aprox)

1/2 Corte de chatas, 1/2 filete de pechuga asado a la plancha en salsa de la casa, acompañado de papa, plátano y ensalada.

\$ 50.000



### Mixto Lomo - Pechuga (330 g aprox)

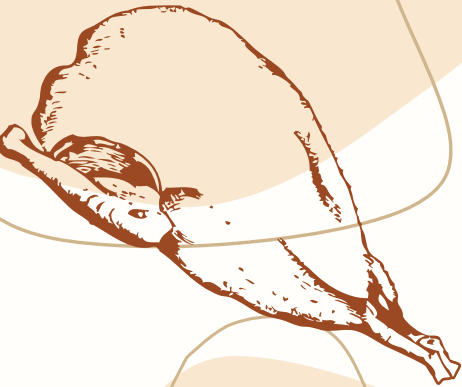
1/2 Lomo de cerdo asado a la plancha en salsa de la casa, 1/2 filete de pechuga asado a la plancha en salsa de la casa, acompañado de papa, plátano y ensalada.

\$ 45.000

### Mixto Lomo - Churrasco (330 g aprox)

1/2 Lomo de cerdo asado a la plancha en salsa de la casa, 1/2 corte de chatas asado a la plancha en salsa de la casa, acompañado de papa, plátano y ensalada.

\$ 50.000



### Parrillada de montaña (500 g aprox)

1/2 Corte de chatas asado a la plancha, 1/2 Lomo de cerdo asado a la plancha en salsa de la casa, 1/2 filete de pechuga asado a la plancha en salsa de la casa, porción de rellena, acompañado de papa, plátano y ensalada.

\$ 65.000



## Pescados y mariscos

### Salmón (300 g aprox)

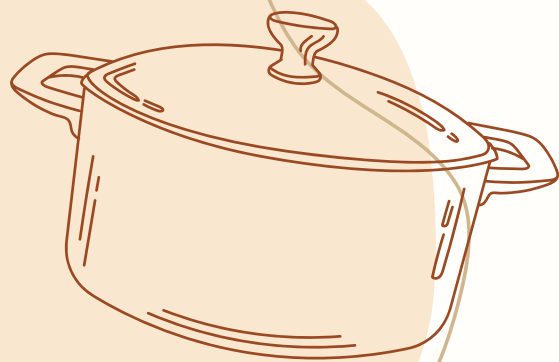
Salmón asado a la plancha en salsa de la casa, acompañado de papa, plátano y ensalada.

\$ 60.000

### Trucha (300 g aprox)

Filete de trucha asado a la plancha en salsa de la casa, acompañado de papa, plátano y ensalada.

\$ 50.000



### Cazuela de mariscos

Deliciosa cazuela de mariscos acompañada de plátano y ensalada.

\$ 48.000





# RESTAURANTE DE MONTAÑA

## Vegetariano (únicamente con reserva)

Pasta con salsa napolitana, acompañados de queso parmesano, patacón y ensalada. \$ 45.000



## Adicionales

Porción de ensalada	\$ 4.000
Porción de platano	\$ 5.000
Porción de papa	\$ 5.000
Porción de arroz	\$ 5.000
Porción de rellena	\$ 10.000

## Bebidas

Jugos naturales en agua	\$ 6.000
Jugos naturales en leche	\$ 8.500
Jarra jugo en agua	\$ 30.000
Jarra jugo en leche	\$ 35.000
Limonada natural	\$ 6.000
Limonada de hierbabuena	\$ 7.000
Limonada de coco	\$ 8.000
Limonada natural (jarra)	\$ 20.000
Limonada de hierbabuena (jarra)	\$ 22.000
Limonada de coco (jarra)	\$ 25.000
Masato	\$ 3.000
Coca - Cola 400 ml	\$ 6.000
Agua en botella	\$ 4.000
Cola - Pola	\$ 6.000
Cerveza (poker, aguila) 350mL	\$ 6.000
Cerveza club Colombia 250 mL	\$ 6.000





# RESTAURANTE DE MONTAÑA

## Bebidas calientes

Aguadepanlea	\$ 3.000
Milo	\$ 4.000
Café en leche "pintao"	\$ 4.000
Tinto	\$ 2.000
Casado (aguadepanela con queso y almohabana)	\$ 10.000



## Postres

Arequipe	\$ 5.000
Arequipe con mora	\$ 6.000
Torta de la casa	\$ 5.000
Fresas con crema	\$ 8.000
Natilla con dulce de mora o fresa	\$ 5.000
Arroz con leche	\$ 4.000
Merengón	\$ 10.000
Pudín de frutas (maracuya, o mora, o fresa).	\$ 5.000
Conserva de guayaba con queso	\$ 5.000
Veleño	\$ 2.000
Panelita con queso	\$ 6.000
Queso con mora	\$ 5.000
Breva con arequipe (und)	\$ 3.000
Almojabana	\$ 3.500



Restaurante

DE  
MONTAÑA

Boquemonte  
Reserva Natural

Servicios

Senderismo - Avistamiento de aves - Picnic -  
Camping - Eventos sociales y empresariales

Km 4.8 Variante La Mesa - Soacha (Cundinamarca)

[www.boquemonte.com](http://www.boquemonte.com)

Versión 2026